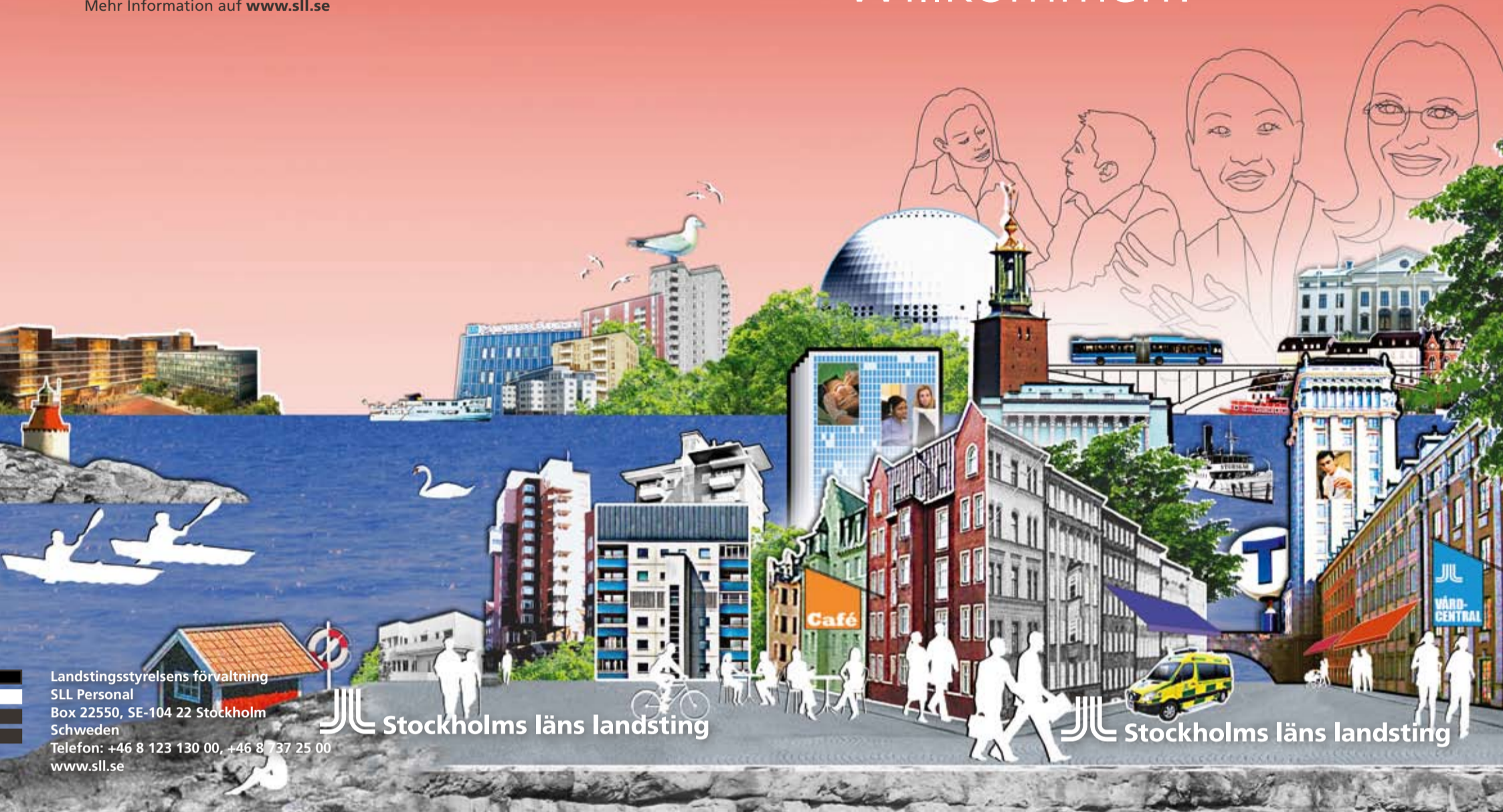


Ihre Kompetenz wird gebraucht

Das Gesundheitswesen innerhalb Stockholms läns landsting (Stockholmer Provinziallandtag) ist geprägt von Wahlfreiheit, Vielfalt und Sicherheit. Während der letzten Jahre hat sich der Provinziallandtag dafür eingesetzt, die alltägliche Krankenpflege zugänglicher zu machen – unter anderem in Bezug auf mehr Patientennähe durch Pflege außerhalb des Krankenhauses. Das Internet wird immer öfter für Information und Dienstleistungen genutzt. Mehr Information auf www.sll.se

Stockholm Södra Glory

Leben und Arbeiten in Stockholm - Willkommen!



Landstingsstyrelsens förvaltning
SLL Personal
Box 22550, SE-104 22 Stockholm
Schweden
Telefon: +46 8 123 130 00, +46 8 737 25 00
www.sll.se

Stockholms läns landsting

Stockholms läns landsting

Alles in der Nähe

Der kommunale Service im Regierungsbezirk Stockholm ist gut ausgebaut – das gilt auch für das öffentliche Verkehrsnetz. Sie können den gesamten Bezirk mit Bus, U-Bahn, Zug und Schärenboot erreichen. Rund um den großen Binnensee Mälaren gibt es viele malerische Kleinstädte mit Pendelmöglichkeit nach Stockholm. Nach Mariefred, Strängnäs und Enköping braucht man weniger als eine Stunde mit dem Zug. Das bedeutet, dass Sie auf dem Land wohnen können, auch wenn Sie in der Stadt Stockholm arbeiten. Mehr Information auf www.timinfo.se

Auch Inlands- und Auslandsflugverbindungen gibt es in der Nähe. Viele Billigfluglinien benutzen den Flughafen von Skavsta, den Sie in gut einer Stunde von Stockholm City erreichen. Der Großflughafen Arlanda liegt noch näher.



Foto: Olaf Hödder

Das Land: Schweden ist eines der größten Länder in Westeuropa. Ein langgestrecktes Land – ganze 1.600 km von Nord nach Süd – mit geringer Bevölkerungsdichte. Hier wohnen nur 20 Einwohner pro Quadratkilometer. Mehr Information auf www.sweden.se



Stockholm wurde 1252 gegründet. Während der Hansezeit spielten deutsche Kaufleute und Beamte eine wichtige Rolle für die Entwicklung Stockholms. Noch heute ist der 96 m hohe Turm der deutschen Kirche von der ganzen Stadt aus sichtbar.



Der Regierungsbezirk: Der Bezirk Stockholm ist ein wichtiger Wachstumsmotor für Schweden. Er ist aufgeteilt in 26 Kommunen – von dicht besiedelten Stadtvierteln bis hin zu großen landwirtschaftlich genutzten Flächen. Hier ist es auch für Sie möglich, ein eigenes Haus oder Grundstück zu erwerben.

- Norr-tälje
- Österåker
- Vallentuna
- Sigtuna
- Upplands Väsby
- Upplands Bro
- Sollentuna
- Sundbyberg
- Solna
- Järfälla
- Täby
- Vaxholm
- Stockholm
- Nacka
- Värmdö
- Lidingö
- Danderyd
- Huddinge
- Tyresö
- Haninge
- Botkyrka
- Nykvärn
- Södertälje
- Nynäs-hamn

Die Umwelt im Fokus

In den 26 Kommunen des Bezirkes Stockholm befinden sich sowohl Großstadtmilieu als auch dünn besiedelte Gebiete inklusive der zehntausenden kleineren und größeren Inseln sowie Schären des Stockholmer Schärengartens. In der Region gibt es fast alles, was Sie sich in Bezug auf Natur und Kultur wünschen können. Die Kombination aus „gesund und sauber“ sowie „sicher und geborgen“ bedeutet sowohl hohe Lebensqualität als auch ein gutes Wohnumfeld.

Jede Menge Natur und Kultur

Das schwedische Jedermannsrecht macht es Ihnen leicht, Wald und Flur zu nutzen. Die Stockholmer Region bietet viele Möglichkeiten für eine abwechslungsreiche Freizeit – Segeln, Reiten, Paddeln, Angeln, Fahrradfahren, Camping und Wandern. Auf dem fast 100 Meilen langen Sörmlandsweg, der sich durch Wälder und an Seen vorbei schlängelt, kommen Sie garantiert in Kontakt mit Elchen, Dachsen, Füchsen und Rehen.

Im Winter können Sie Langlaufschlittschuh auf Seen und dem Meer sowie Ski kreuz und quer fahren. Es gibt viel Kulturhistorisches zu erleben – geschichtsträchtige Burgen, Steingräber, Runensteine, die Grabhügel von Uppsala, Schwedens erste Stadt Sigtuna sowie die Wikingerstadt Birka auf ihrer Insel im Mälarsee. Außerdem sind viele Parks, königliche Schlösser und Herrenhäuser offen für die Allgemeinheit. In den größeren Orten wird ein aktives kulturelles Leben angeboten mit Museen, Oper, Theater, Tanz, Musikklubs und Konzerten – im Sommer oft auch draußen. Mehr Information auf www.stockholmtown.se

Foto: Ulf Hinds



Foto: Henrik Trygg



Foto: Christer Lundin



Foto: Christer Lundin

Uppsala

Norrköping Allgmein-
krankenhaus

Norrköping

Enköping

Sigtuna

MÄLARSEE

Strängnäs

Mariefred

Karolinska Allgmein-
krankenhaus
Solna

Danderyd Allgmein-
krankenhaus

OSTSEE

St Erik Allgmeinkrankenhaus

STOCKHOLM

Söder Allgmein-
krankenhaus

Södertälje Allgmein-
krankenhaus

Karolinska Allgmeinkrankenhaus
Huddinge

Södertälje

Nynäshamn



Foto: Preben Kristensen



Foto: Olof Holdar

Gleichstellung am Arbeitsplatz

Sie werden einen Arbeitsvertrag über mindestens drei Jahre bei einem renommierten Arbeitgeber mit einem vernünftigen Arbeitsumfeld erhalten. Dem Provinziallandtag ist Umweltschutz wichtig, weshalb er eine ökologisch nachhaltige Entwicklung in der Region mit reiner Luft und reinem Wasser anstrebt. Man kann sogar mitten in der Stadt baden.

Eine Arbeitswoche hat 40 Stunden (wenn Sie in Schichten arbeiten weniger). Zu den meisten Stellen gehören auch administrative Arbeiten, das Führen von Patientenakten, Verschreibung von Rezepten und Ähnliches. Zusammen mit Ihren Kollegen arbeiten Sie im Team mit dem Patienten im Mittelpunkt. Ungeachtet des Berufes bekommen Sie mindestens 5 Wochen bezahlten Urlaub jedes Jahr, außerdem flexible Arbeitszeit, Gesundheitsvorsorge und Versicherungen. Die individuellen Entwicklungsmöglichkeiten sind groß.

Bevor Sie Ihre Anstellung antreten, bekommen Sie Unterstützung bei der Wohnungssuche. Sie erhalten ebenfalls Hilfe bei der Beantragung der Berufslegitimation, der Personnummer und bei anderen Formalitäten. Mehr Information über Zulassung und Legitimation auf www.socialstyrelsen.se

Das Lohnniveau in Schweden ist mit dem deutschen vergleichbar. Einige Beispiele (Durchschnittslöhne): Krankenschwester (24.500 SEK/Monat), fachweitergebildete Krankenschwester (28.000 SEK/Monat), Arzt in Weiterbildung (28.000 SEK/Monat), Assistenzarzt (36.000 SEK/Monat), Facharzt (47.600 SEK/Monat).

Kostenloser Schwedisch-Kurs in Deutschland

Schwedisch ist Bedingung, um bei Stockholms läns landsting zu arbeiten. Wir haben eine Zusammenarbeit mit dem Baltic-Training-Center (BTC), welches uns bei der Rekrutierung von neuem Personal unterstützt und die Schwedisch-Ausbildung für Ärzte und exam. Krankenpflegepersonal, die eine Anstellung bei Stockholms läns landsting antreten, durchführt.

Der Schwedischkurs dauert 12-16 Wochen. Der Kurs beinhaltet auch einen Studienbesuch an Ihrem zukünftigen Arbeitsplatz in Stockholm. Der Sprachunterricht, der in Rostock stattfindet, wird nach der Bewertungsskala des europäischen Referenzrahmens für Sprachen durchgeführt (Niveau B2). Mehr Information auf www.btcweb.de

Schulen von Spitzenklasse

In Schweden ist es ein selbstverständliches Recht, dass jeder, der es wünscht, sein Kind in die Kindertagesstätte geben kann. Das Angebot an kommunaler und privater Kinderbetreuung ist daher groß. In Schweden beginnt die Vorschule im Alter von 6 Jahren. Daran schließt sich die obligatorische 9-jährige Grundschule an. Nach der Grundschule entscheiden sich die meisten Jugendlichen, auf dem drei- bzw. vierjährigen Gymnasium fortzusetzen. Die meisten Schulen sind gebührenfrei. Mehr Information auf www.utbildningsinfo.se

Seit 1612 nimmt die Deutsche Schule in Stockholm deutsch- und schwedischsprachige Schüler an – vom Kindergarten bis zur 13. Klasse. Es gibt auch einige internationale Schulen in Stockholm mit Unterricht auf Englisch.



Die Stockholmer Region ist ebenfalls mit Hochschulen gut ausgestattet – zum Beispiel die Stockholmer Universität, das Karolinska Institut, die Universität Uppsala und die Königlich-Technische Hochschule. Mehr Information auf www.studeraistockholm.se